

HiPP Anti-Reflux - pri ublikavani/pri grckani

Slozeni/Zlozenie: Odtucne mleko/ Odtucne mlieko, produkt mlečne syrovátky/ mliečne srvátky, rastlinné/rastlinné oleje (palmový, repkový/repkový, slnečnicový/slnecnicový), **laktóza (z mlieka/z mlieka)**, zahusťovadlo/zahusťovadlo karubin/karobová guma (mouka ze/múka zo svatojánskeho/svatojánskeho chleba), **rybi olej**, chlorid draselny, hydrogenuhličitan/hydrogenuhličitan vapaný, olej z Mortierella alpina, citran sodný, vapané soli kyseliny orthosulforečnej/orthosulforečnej, cholin/cholin, chlorid vapaný, L-phenylalanin/L-phenylalanin, L-tyrosin/L-tyrosin, L-leucin/L-leucin, uhličitán/horečnatý/horečnatý, L-tryptophan/L-tryptofán, L-histidin/L-histidin, síran železnatý, stabilizátor kyselina mliečna/mliečna, L-askorbát/askorban sodný (vitamin C), síran zinečnatý/zincočnatý, prírodná kultúra mliečneho kvasenia/prírodné kultúry mliečneho kvasenia (Lactobacillus fermentum hereditum[†]), nikotinamid/nikotinamid, D-pantenol vapaný, inozitol/inozitol, DL-alfa-tokoferylaceát (vitamin E), síran mediťatý/mediťatý, retinylacetát (vitamin A), thiamin/tiamin hydrochlorid (vitamin B1), pyridoxin/pyridoxin hydrochlorid (vitamin B6), jodidan draselny, kyselina listová, selenan sodný, fytomenadiol (vitamin K), cholekalciferol (vitamin D), D-biotin/biotin, kyanokobalamin/kyanokobalamin (vitamin B12). Vztahuje sa/ vztahuje sa k sušenému stavu.

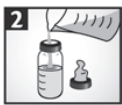
[†] Lactobacillus fermentum hereditum CECT5716
[‡] z certifikovaného trvale udržiteľného hospodárstvi/ trvalo udržateľného hospodárstva

Mléčný prášek môže mať rôzne farebné variácie, toto je podmienené obsahom prírodných surovín. / Mliečny prášok môže mať rôzne farebné variácie, toto je podmienené obsahom prírodných surovín.

Návod k príprave/na prípravu: Prosím dodržujte nasledujúci odporúčenie. Nesprávna príprava by mohla viesť k ohrozeniu zdravia Vašeho dieťaťa. Preto pripravujte výživu pred každým kŕmením čerstvou a ihneď podajte. Nespotrebovanou časť pripravenej výživy znovu nepoužívajte. Láhev a všetky jej súčasťi vždy pečlivo vymyte. Otvorený obal ihneď po odebraní výrobku dobre uzavrite, uchovávajte v suchu a pri pokojovej teplote. Spotrebujte do 3 týždňov po otvorení. Neohrievajte výživu v mikrovlnnej trubici (nebezpečí opaření)/Prosím dodržujte nasledujúce odporúčania. Nesprávna príprava by mohla viesť k ohrozeniu zdravia Vášho dieťaťa. Preto pripravujte výživu pred každým kŕmením čerstvou a ihneď podajte. Nespotrebovanou časť pripravenej výživy znovu nepoužívajte. Flašu a všetky jej súčasťi vždy dôkladne vymyte. Otvorený obal ihneď po odebraní výrobku dobre uzavortve, uchovávajte v suchu a pri izbovej teplote. Spotrebujte do 3 týždňov po otvorení. Neohrievajte výživu v mikrovlnnej rúre (nebezpečstvo popálenia).



1 Pitnú vodu určenú pro kojenca pred každou prípravou čerstvé prevaľime a necháme zchladnúť na cca 40°C-50°C. / Pitnú vodu určenú pre dojčata prevaľime a necháme schladit na cca 40°-50°C.



2 Pripravenou vodu nalejeme do láhve. / Pripravenú vodu nalejeme do fláše.



3 Odměruku lehce naplníme výrobkem a zarovnáme o hranu vnútri boxu. Odměrené množství přidáme do láhve. / Odměruku zláhka naplníme výrobkom a zarovnáme o hranu vo vnútri boxu. Odměrené množstvo vložíme do fláše.



4 Láhev uzavřeme a důkladně protrepeme. / Flašu uzavortveme a dôkladne protrepeme.



5 Výživu ponecháme 7 minut bobtnat, pak protrepeme. Zchladíme na teplotu vhodnou k pití (cca 37°C). Teplotu overíme. / Výživu ponecháme 7 minut napuťat, potom protrepeme. Ochladíme na teplotu vhodnú na pitie (cca 37°C). Teplotu preverime.

*Aby nedošlo k poškodeniu prírodných kultúr mliečneho kvasenia (Laktobacily), nepreľievajte výrobok príliš horúcou vodou.
 *Aby nedošlo k poškodeniu prírodných kultúr mliečneho kvasenia (Laktobacily), nezalievajte výrobok príliš horúcou vodou.

Množství/Množstvo a dávkování/dávkovanie: Môže byť rozdiľné na základe individuálnych potrieb. Uvedená tabuľka je pouze orientační. / Môže byť rozdiľné na základe individuálnych potrieb. Uvedená tabuľka je len orientačná. **Používejte prosím přiložený odměrku./Používajte prosím priložený odměrku.**

Věk Vek	Počet lahvi/den Počet fláš/deň	Množství připravené/ Množstvo pripravenej výživy, ml	Na jednu dávku potřebujete/potrebujeťe	
			Množství/Množstvo vody, ml	Počet odměrek/odměriek
1. - 2. týden/týždeň*	7-8	70	60	2
3. - 4. týden/týždeň	5-7	100	90	3
5. - 8. týden/týždeň	5-6	135	120	4
od ukončeného 2.měsíce/mesiaca	5	170	150	5
od ukončeného 4.měsíce/mesiaca**	4-5	200	180	6
od ukončeného 5. měsíce/mesiaca	4	235	210	7

*pokud lékář nestanoví jinak. ** Od ukončeného 4. měsíce můžete po dohodě s lékařem začít užívat příkrmky. Kojení potřebují ca 5 jídel za den. S každým nově přidaným příkrmem odpadá jedno jídlo v láhvi /pokiaľ лікар nestanoví inak. ** Od ukončeného 4. mesiaca môžete po dohode s lekárom začat' zavádzať príkrmky. Dojčatá potrebujú cca 5 jídel za den. S každým novo pridaným príkrmem odpadá jedno jedlo vo fláši.

Důležitě upozornění/Důležitě upozornenie:

- Kojení je pro Vaše dítě to nejlepší. Pokud budete chtít použít HiPP AR, poradte se prosím s lékařem nebo osobou kvalifikovanou v oblasti výživy, farmacie nebo péče o matku a dítě.
- **HiPP AR podáváte pouze na doporučení lékaře a pod lékařským dohledem** (potravin pro zvláštní lékařské účely).
- HiPP AR je určená k dietnímu postupu při ublikavání v kojeneckém věku a může být podávána pouze pod lékařským dohledem **od narozeni jako výživná strava, stejně jako od ukončeneho 6. měsíce věku v rámci smíšené stravy.**
- **Poradte se s lékařem:** HiPP AR není vhodná pro děti ohrožené alergií, nepoužívejte při alergií na mléčné bílkoviny; pokud se nedostaví zlepšení po několika dnech.
- Jako materské mléko, obsahují také kojenecké výživy sacharidy, které jsou důležitou součástí výživy Vašeho dítěte. Často ne trvalý kontakt zubů so sacharidy může způsobit vznik zubního kazu. Proto nenechávejte Vaše dítě pit z láhve po dlouhou dobu a naučte ho co nejříve pít z hrnečku. Věnujte pozornost vyvážené stravě a zdravému životnímu stylu Vašeho dítěte.
- Nevhodné k parenterálnímu užití.

- Dojení je pre Vaše dieťa to najlepšie. Pokiaľ budete chcieť použiť HiPP AR, poradte sa prosím s lekárom alebo osobou kvalifikovanou v oblasti výživy, farmácie alebo starostlivosti o matku a dieťa.
- **HiPP AR podávajte len na odporúčanie lekára a pod lekárskej dohľadom** (potravina na osobitné lekárske účely).
- HiPP AR je nutrične kompletná dočasná výživa vhodná ako jediný zdroj výživy pre dojčatá **od narodenia, rovnako ako od ukončeneho 6. mesiaca veku v rámci zmiešanej stravy**, ak nemôžu byť dojčené. Na diétny režim pri výžive dojčat, ktoré grckajú.
- **Poradte sa s lekárom:** HiPP AR nie je vhodná pre deti ohrozené alergiami, nepoužívajte pri alergií na mliečne bielkoviny; pokiaľ sa nedostaví zlepšenie po niekoľkých dňoch.
- Tak ako materské mlieko, aj dočasná výživa obsahujú sacharidy, ktoré sú dôležitou súčasťou výživy Vašho dieťaťa. Často lebe trvalý kontakt zubov so sacharidmi môže spôsobiť vznik zubného kazu. Preto nenechávajte Vaše dieťa dlho piť z fláše a naučte ho co najskôr piť z pohára. Venujte pozornost vyváženej strave a zdravému spôsobu života Vašho dieťaťa.
- Nie je vhodné k parenterálnemu užívaniu.